



# Talousraportti

Porin Palveluliikelaitos

Elokuu 2024

  
**PORI**

# Tuloslaskelma

Tuloslaskelma	Alkuperäinen käyttösuunnitelma	KS muutokset	KS muutettu	Tammi-elokuu kumulatiivinen	KS:n toteuma	Tammi-elokuu edellinen vuosi	TP:n toteuma	Muutos ed. vuoteen	Tilinpäätös edellinen vuosi
Toimintatuotot	18 549 732		18 549 732	12 145 668	65,5 %	11 467 141	63,9 %	5,9 %	17 958 318
Myyntituotot	18 304 032		18 304 032	11 960 287	65,3 %	11 298 970	64,2 %	5,9 %	17 587 677
Maksutuotot	25 000		25 000	53 701	214,8 %	42 611	69,2 %	26,0 %	61 590
Tuet ja avustukset	82 700		82 700	39 552	47,8 %	34 106	20,5 %	16,0 %	165 983
Muut toimintatuotot	138 000		138 000	92 128	66,8 %	91 454	63,9 %	0,7 %	143 068
Toimintakulut	-17 356 474		-17 356 474	-10 852 555	62,5 %	-10 887 714	66,6 %	-0,3 %	-16 342 810
Henkilöstökulut	-11 617 708		-11 617 708	-7 528 372	64,8 %	-7 841 168	69,6 %	-4,0 %	-11 258 083
Palvelujen ostot	-1 354 386		-1 354 386	-843 915	62,3 %	-796 128	66,9 %	6,0 %	-1 190 190
Aineet, tarvikkeet ja tavarat	-4 150 817		-4 150 817	-2 357 896	56,8 %	-2 160 608	58,8 %	9,1 %	-3 676 176
Muut toimintakulut	-233 563		-233 563	-122 372	52,4 %	-89 810	41,1 %	36,3 %	-218 362
Toimintakate	1 193 258		1 193 258	1 293 113	108,4 %	579 428	35,9 %	123,2 %	1 615 508
Rahoitustuotot ja -kulut	-441 180		-441 180	-293 945	66,6 %	-294 106	66,7 %	-0,1 %	-441 144
Muut rahoitustuotot	0		0	175		14	37,8 %	1191,9 %	36
Muut rahoituskulut	-441 180		-441 180	-294 120	66,7 %	-294 120	66,7 %	0,0 %	-441 180
Vuosikate	752 078		752 078	999 168	132,9 %	285 321	24,3 %	250,2 %	1 174 364
Poistot ja arvonalentumiset	-387 000		-387 000	-390 444	100,9 %	-380 297	66,2 %	2,7 %	-574 359
Tilikauden tulos	365 078		365 078	608 724	166,7 %	-94 975	-15,8 %	-740,9 %	600 004
Tilikauden ylijäämä (alijäämä)	365 078		365 078	608 724	166,7 %	-94 975	-15,8 %	-740,9 %	600 004

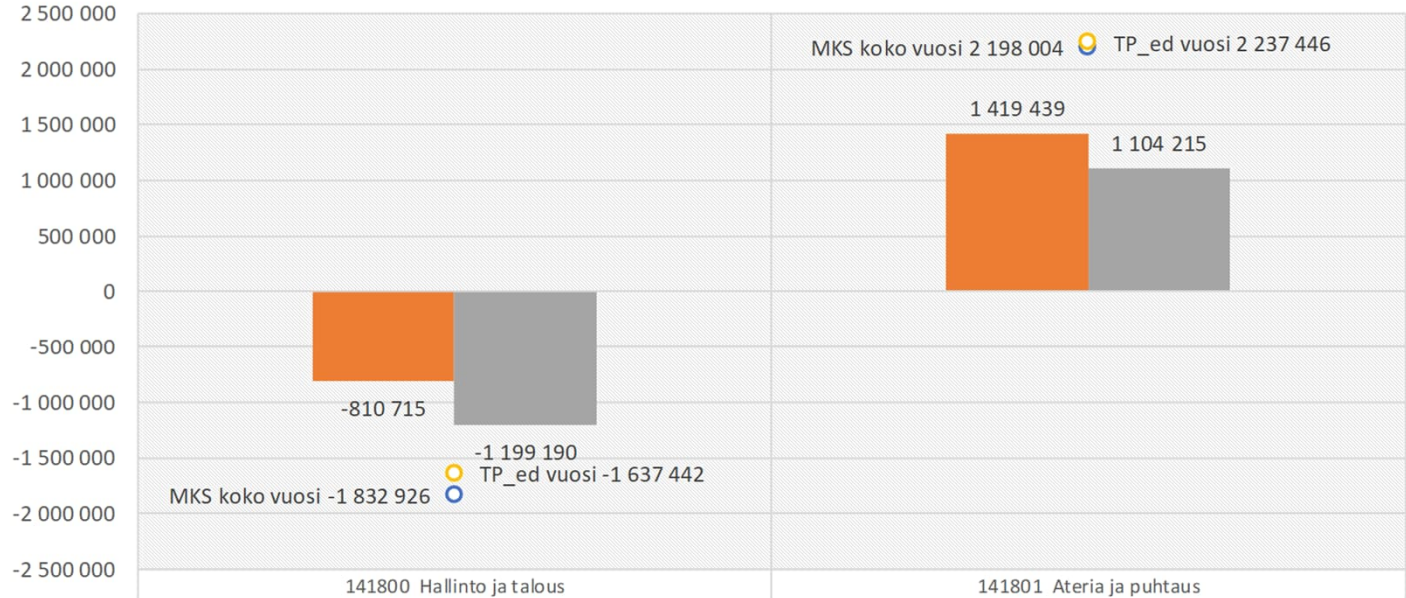
# Tuloslaskelma, liikelaitosmalli

Tuloslaskelma	Alkuperäinen käyttösuunnitelma	KS muutokset	KS muutettu	Tammi-elokuu kumulatiivinen	KS:n toteuma	Tammi-elokuu edellinen vuosi	TP:n toteuma	Muutos ed. vuoteen	Tilinpäätös edellinen vuosi
Liikevaihto	18 329 032		18 329 032	12 013 988	65,5 %	11 341 581	64,3 %	5,9 %	17 649 267
Liiketoiminnan muut tuotot	220 700		220 700	131 680	59,7 %	125 561	40,6 %	4,9 %	309 051
Materiaalit ja palvelut	-5 505 203		-5 505 203	-3 201 810	58,2 %	-2 956 736	60,8 %	8,3 %	-4 866 366
Aineet, tarvikkeet ja tavarat	-4 150 817		-4 150 817	-2 357 896	56,8 %	-2 160 608	58,8 %	9,1 %	-3 676 176
Ostot tilikauden aikana	-4 150 817		-4 150 817	-2 357 896	56,8 %	-2 160 608	59,2 %	9,1 %	-3 646 723
Varastojen lisäys (+) tai vähennys (-)	0		0	0		0	0,0 %	0,0 %	-29 453
Henkilöstökulut	-11 617 708		-11 617 708	-7 528 372	64,8 %	-7 841 168	69,6 %	-4,0 %	-11 258 083
Palkat ja palkkiot	-9 144 537		-9 144 537	-6 081 083	66,5 %	-6 134 917	69,6 %	-0,9 %	-8 810 036
Henkilösivukulut	-2 473 171		-2 473 171	-1 447 289	58,5 %	-1 706 251	69,7 %	-15,2 %	-2 448 047
Poistot ja arvonalentumiset	-387 000		-387 000	-390 444	100,9 %	-380 297	66,2 %	2,7 %	-574 359
Liikelylijäämä (-)alijäämä)	806 258		806 258	902 669	112,0 %	199 131	19,1 %	353,3 %	1 041 148
Rahoitustuotot ja -kulut	-441 180		-441 180	-293 945	66,6 %	-294 106	66,7 %	-0,1 %	-441 144
Muut rahoitustuotot	0		0	175		14	37,8 %	1191,9 %	36
Korvaus peruspääomasta	-441 180		-441 180	-294 120	66,7 %	-294 120	66,7 %	0,0 %	-441 180
Tilikauden ylijäämä (alijäämä)	365 078		365 078	608 724	166,7 %	-94 975	-15,8 %	-740,9 %	600 004

# Yksikkökohtainen toteuma

KP-taso 4 ▾ Kk\_vvv ▾ Investointierittely ▾

MKS koko vuosi Toteuma Edellinen vuosi\_kum TP\_ed vuosi



	141800 Hallinto ja talous	141801 Ateria ja puhtaus
Toteuma	-810 715	1 419 439
Edellinen vuosi_kum	-1 199 190	1 104 215
MKS koko vuosi	-1 832 926	2 198 004
TP_ed vuosi	-1 637 442	2 237 446

KP-taso 3 ▾

Investointikohde ▼ Suljettu kausi ▼ KP-taso 5 ▼ Kk\_vvvv ▼

Toteuma

## Henkilöstökulut kuukausittain



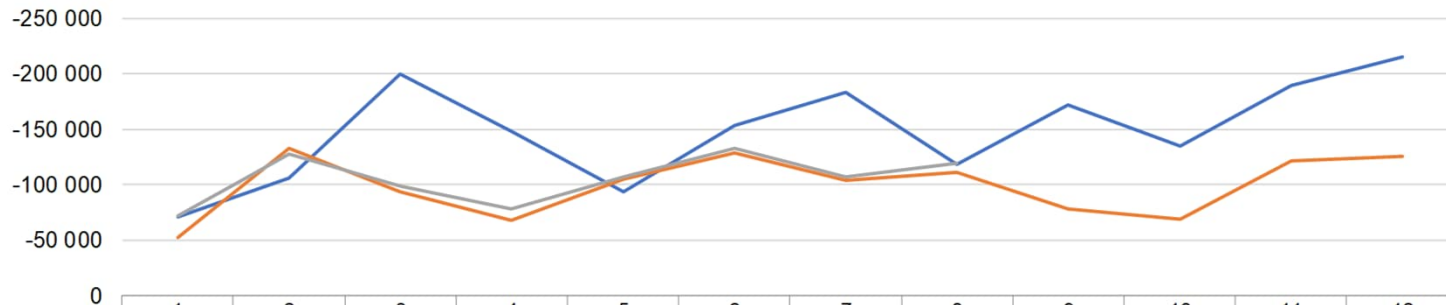
Kk ▼



Investointikohde ▼ Suljettu kausi ▼ KP-taso 5 ▼ Kk\_vvv ▼

Toteuma

### Palvelujen ostot kuukausittain



	1	2	3	4	5	6	7	8	9	10	11	12
— 2022 - Palvelujen ostot	-70 785	-105 689	-199 411	-148 296	-93 752	-153 554	-183 114	-118 922	-172 355	-134 663	-189 809	-215 157
— 2023 - Palvelujen ostot	-52 900	-132 662	-94 067	-67 796	-104 768	-128 924	-103 809	-111 201	-78 372	-68 583	-121 865	-125 242
— 2024 - Palvelujen ostot	-72 211	-127 297	-99 337	-78 152	-107 047	-133 240	-107 600	-119 030				

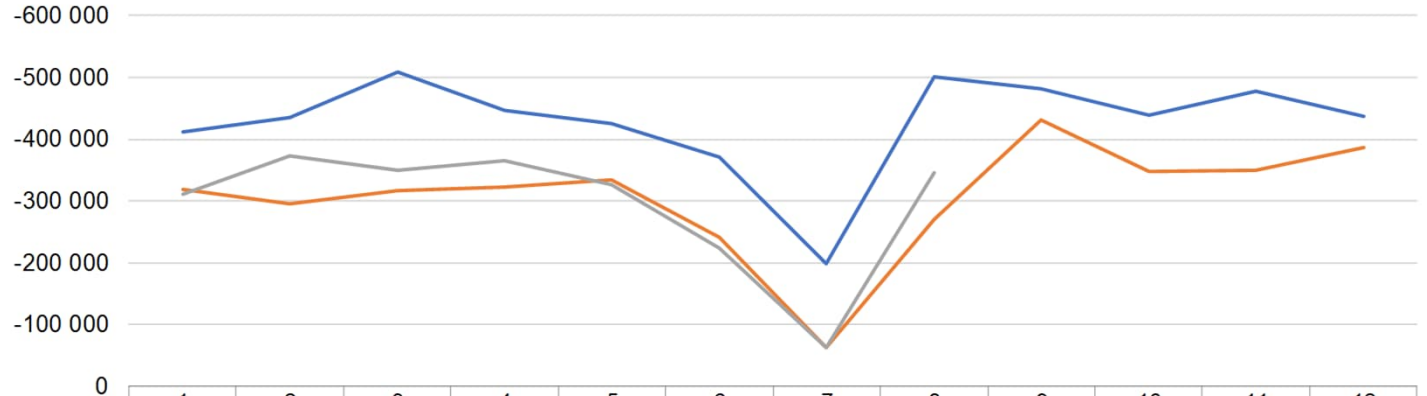
Kk ▼



Investointikohde ▼ Suljettu kausi ▼ KP-taso 5 ▼ Kk\_vvvv ▼

Toteuma

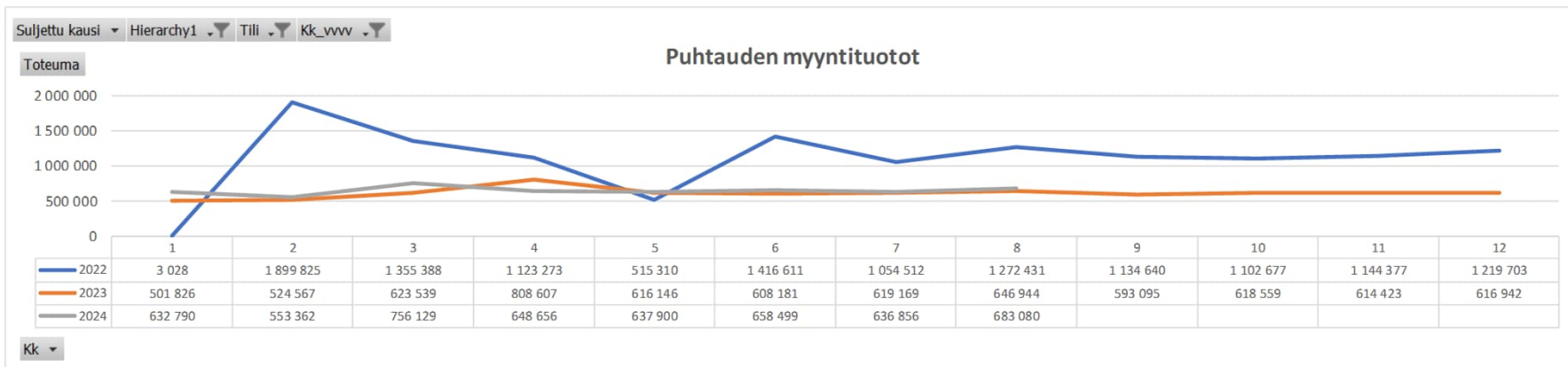
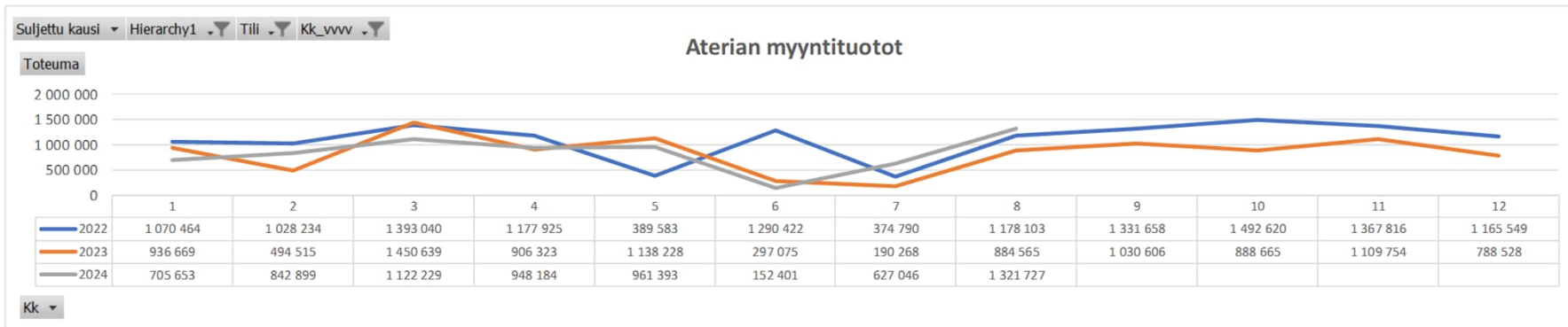
### Aineet, tarvikkeet ja tavarat kuukausittain



Kk ▼



# Aterian ja puhtauden myyntituotot





# Investoinnit

Rivivotsikat	Alkup. KS koko vuosi	MKS koko vuosi	Toteuma_kum	Jäljellä MKS
<b>14197 Porin Palveluliikelaitos</b>				
141970 Koneet ja kalusto				
<b>14197060 Koneet ja kalusto</b>				
141970600 Porin Palveluliikelaitos				
141970600_00097 Valvontakamerat Cygnaeuksen ruokapalvelukeskukseen			-7 900	7 900
141970600_00098 Kuivausrumpu Honkalan päiväkotin			-2 825	2 825
141970600_00099 Budjetoitinkohde, Keittiöiden laitehankinnat	-137 000	-137 000		-137 000
141970600_00100 Budjetoitinkohde, Cygnaeuksen ruokapalvelukeskuksen hankinnat	-63 000	-63 000		-63 000
141970600_00101 Budjetoitinkohde, Puhtauden laitehankinnat	-190 000	-190 000		-190 000
141970600_00102 Robottiyhdistelmäkone Itätuulen koululle			-32 089	32 089
141970600_00103 Pyykinpesukone urheilutalolle			-2 761	2 761
141970600_00104 Pyykinpesukone ja lämpökuivausrumpu Uudenkoiviston koululle			-5 860	5 860
141970600_00105 Lämpökuivausrumpu Stadionille			-2 683	2 683
141970600_00107 Kassakoneet 6 kpl eri kohteisiin			-8 940	8 940
141970600_00108 Neljä yhdistelmäkonetta, Taski 250			-14 000	14 000
141970600_00109 Kaksi pakastinkaappia ja jääkaappi			-9 040	9 040
141970600_00110 Enäjärven päiväkodin keittiön kupuastianpesukone			-5 500	5 500
141970600_00111 Kaksi Taski-yhdistelmäkonetta			-7 000	7 000
141970600_00112 Pakastekaappi Kaarisillan koulun keittiöön			-2 516	2 516
141970600_00113 Kuivausrumpu väliasennussarjalla Söörmarkun kouluun/päiväkotiin			-2 825	2 825
141970600_00114 Vihaneskiylmön höyrystimen uusinta Cygnaeuksen ruokapalvelukeskukseen			-5 600	5 600
141970600_00115 I-Mop XL yhdistelmäkone Piiltien päiväkodille			-3 670	3 670
141970600_00116 Miele pyykinpesukone nukkasihjälustalla			-3 560	3 560
141970600_00117 Kaarisillan koulun tiskipöydät hanoineen ja asennustöineen			-7 964	7 964
141970600_00118 Induktioliesi Lavian yhtenäiskoulun keittiöön			-4 889	4 889
141970600_00119 Pakastinkaappi Lavian päiväkodin keittiöön			-2 477	2 477
141970600_00120 Kaksi Scanbox -ateriakuljetusvaunua Noormarkun yhtenäiskoulun keittiöön			-8 660	8 660
141970600_00121 Kupuastianpesukone Päämäisten päiväkodin keittiöön			-5 500	5 500
141970600_00122 Taski yhdistelmäkone Stadionin ja Karhuhallin yhteiskäyttöön			-3 500	3 500
141970600_00123 Robotti-imureita lisävarusteineen, sekä ikkunanpesurobotti ja varsi-imuri			-4 523	4 523
141970600_00124 Pyykinpesukone Kaarisillan koulun keittiöön			-2 903	2 903
141970600_00125 Yhdistelmäkone Yhterin inforakennukseen			-3 670	3 670
141970600_00126 Robotiikka-investoinnit 2024			-32 704	32 704
141970600_00127 Yhdistelmäkone Meri-Porin koululle			-6 896	6 896
141970600_00128 Hedelmäkiylmön höyrystimen uusinta Cygnaeuksen ruokapalvelukeskukseen			-5 650	5 650
141970600_00129 Kauhankventäjä Länsi-Porin koulun keittiöön			-3 163	3 163
141970600_00130 Biogätesema Cygnaeuksen ruokapalvelukeskukseen			-24 111	24 111
141970600_00131 Kuivausrumpu Pääskylän päiväkotin			-3 109	3 109
141970600_00132 Lihakylmön höyrystimen uusinta ja erillinen kylmäkaappi Cygnaeuksen ruokapalvelukeskukseen			-5 990	5 990
141970600_00133 Kuivausrumpu keskustan uimahallin			-3 074	3 074
141970600_00134 Taski 250 Yhdistelmäkone Väinölään päiväkotin			-3 500	3 500
141970600_00136 Jääkaappi Cygnaeuksen ruokapalvelukeskukseen			-2 650	2 650
141970600_00137 Kaksi pyykinpesukonetta ja kuivausrumpu			-4 146	4 146
141970600_00138 Reposaaressa puukorttelin Taski 250 yhdistelmäkone			-3 500	3 500
<b>Kaikki yhteensä</b>	<b>-390 000</b>	<b>-390 000</b>	<b>-259 349</b>	<b>-130 651</b>

